

苗栗風力股份有限公司

年報

一百一十年度

編送單位：苗栗風力股份有限公司

編送日期：中華民國一百一十一年三月二十一日

【發電業】

目錄

壹、年報.....	2
一、營運綜合摘要分析報告.....	2
二、業務報告.....	3
1.發電業之年度供電報告.....	3
2.發電業之年度售電報告.....	15
三、財務報告.....	16
1.收支實績比較表.....	16
2.年度財務報告＊.....	17

壹、年報

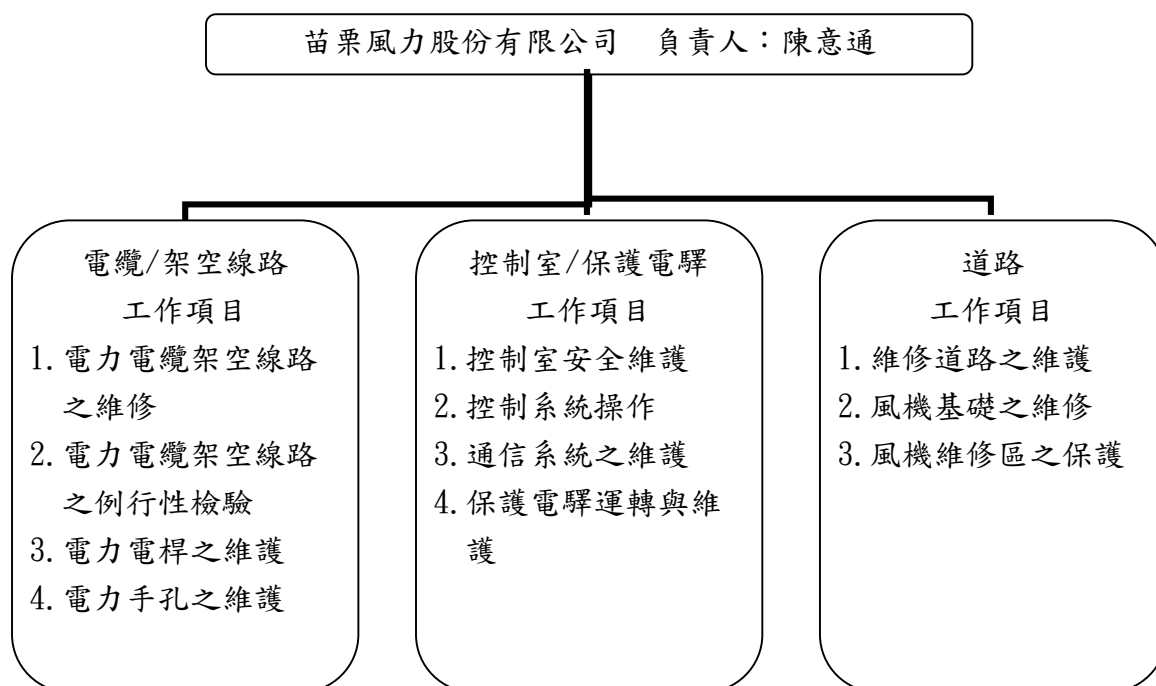
年報內容包括營運綜合摘要分析報告、業務報告及財務報告：

1. 營運綜合摘要分析報告：就公司簡介、業務狀況、財務狀況、組織系統圖、年度重大營運事件簡略說明。
2. 業務報告：各電業依其業務狀況進行說明。
 - (1) 發電業應包括供電報告、售電報告。
 - (2) 輸配電業包括輸配電報告、輸配電設備報告。
 - (3) 售電業應包括購售電報告、未來 10 年購售電計劃。發電業應包括供電報告、售電報告。
3. 財務報告：年度之收支實績比較表。

一、營運綜合摘要分析報告

1. 公司簡介：苗栗風力股份有限公司苗栗縣竹南及大鵬風力發電廠，
竹南及大鵬風場共 25 組風力發電機組（裝置總容量
49,800 瓩），於民國 95 年 2 月商業運轉後已近 16 年，
110 年上述兩個風場皆運轉正常，無工安環保事故發生。
2. 業務狀況：目前僅台灣電力公司一家客戶，無增減。
3. 財務狀況：正常。
4. 重大營運事項：無。

5. 組織系統圖：



二、業務報告

1. 發電業之年度供電報告

主要揭露再生能源發電業當年之供電情形及設備狀況，含裝置容量、發電量、發電設備運作情形（包含容量因數、可用率、最大出力值、熱耗率）、燃料耗用量、機組停機容量、空氣污染排放量，以及未來 10 年發電機組設置規劃等項目。

項目	內容	表單編號
1. 裝置容量	當年各發電機組之裝置容量	3-1
2. 發電量	當年各發電機組之毛發電量、廠用電量、淨發電量、自用電量	3-2
3. 發電設備運作情形	當年各發電機組之發電設備容量因數、可用率、最大出力值，以及各發電機組之每度低熱值毛熱耗率（LHV Gross）	3-3
4. 燃料耗用量	當年之燃料煤、亞煙煤、燃料油、柴油、天然氣、廢棄物、沼氣、黑液、蔗渣用量	無

項目	內容	表單編號
5. 機組停機容量	當年及預計下一年度各發電機組之停機事由、停機容量、停機期間	3-5
6. 發電機組之空氣污染排放量	當年各發電機組之硫氧化物、氮氧化物、粒狀污染物平均排放量	無
7. 未來 10 年發電機組設置規劃	未來 10 年所預計新增、除役、汰換之發電機組規劃及機組規格、性能填報	3-7

表 3-1 裝置容量

110 年度

能源別	電廠/發電站名稱	機組別	本年度 實績值(瓩)(A)	上年度 實績值(瓩)(B)	年度差異比較 (A/B-1)*100	合計
風力	竹南	4	7800	7800	0	7800
	大鵬	21	42000	42000	0	42000
合計			49800	49800	0	49800

表 3-2 發電量

110 年度

(1)毛發電量、廠用電量

能源別	電廠/發電 站名稱	機組別	毛發電量			廠用電量			備註
			本年度實績值 (度)(A)	上年度實績值 (度)(B)	年度差異比較 (A/B-1)*100	本年度實績 值(度)(C)	上年度實績值 (度)(D)	年度差異比較 (C/D-1)*100	
風力	竹南	4	15,148,223	14,788,984	2.43	430,350	344,141	25.05	
	大鵬	21	87,078,022	100,457,016	-13.32	2,587,996	2,484,417	4.17	
合計			102,226,245	115,246,000	-11.3	3,018,346	2,828,558	6.71	

廠用電量=毛發電量 - 淨發電量

(2)淨發電量、自用電量

能源別	電廠/發電站名稱	機組別	淨發電量			自用電量			備註
			本年度實績值(度)(A)	上年度實績值(度)(B)	年度差異比較(A/B-1)*100	本年度實績值(度)(C)	上年度實績值(度)(D)	年度差異比較(C/D-1)*100	
風力	竹南	4	14,717,873	14,444,843	1.89	0	0	0	
	大鵬	21	84,490,026	97,972,599	-13.76	0	0	0	
合計			99,207,899	112,417,442	-11.75	0	0	0	

淨發電量=售電量

表 3-3 發電設備運作情形

110 年度

(1)容量因數、可用率、最大出力值

能源別	電廠/發電站名稱	機組別	容量因數			可用率			最大出力值			備註
			本年度實績值(%) (A)	上年度實績值(%) (B)	年度差異比較(%) (A/B-1)*100	本年度實績值(%) (C)	上年度實績值(%) (D)	年度差異比較(%) (C/D-1)*100	本年度實績值(%) (E)	上年度實績值(%) (F)	年度差異比較(%) (E/F-1)*100	
風力	竹南	4	22.2	21.6	2.8	96.1	81	18.6	100	100	0	
	大鵬	21	23.7	27.2	-12.9	89.9	86.7	3.7	100	100	0	
合計			23.4	26.3	-11	93	83.9	10.8	100	100	0	

表 3-5 機組停機容量

110 年度

機組名稱	停機事由 (填報代碼)	本年度		下年度	
		停機裝置容量	停機期間	停機裝置容量	停機期間
702398	K6	2000	3/17(09:00~16:00) 6/04(09:00~16:00) 10/24(09:00~14:00) 11/13(09:00~16:00) 12/16(09:00~16:00)		
702399	K6	2000	1/20(09:00~16:00) 1/25(09:00~13:00) 6/04(09:00~16:00) 6/16(09:00~14:00) 9/29(09:00~15:00) 12/16(09:00~15:00)		
702400	K6	2000	4/22(09:00~12:00) 5/03(09:00~16:00) 5/10(09:00~16:00) 6/04(09:00~16:00) 6/24(09:00~13:00) 7/02(09:00~14:00) 9/14(09:00~14:00) 10/27(09:00~16:00) 12/16(09:00~15:00)		
702401	K6	2000	2/23(09:00~12:00) 5/29(09:00~16:00) 6/13(09:00~16:00) 6/21(09:00~15:00)		

			11/18(09:00~16:00)		
702402	K6	2000	4/15(09:00~12:00) 4/23(09:00~12:00) 5/05(09:00~14:00) 5/29(09:00~16:00) 6/13(09:00~16:00) 7/15(09:00~15:00) 7/22(09:00~14:00) 11/29(09:00~15:00) 12/13(09:00~14:00)		
702403	K6	2000	1/06(09:00~14:00) 2/09(09:00~14:00) 3/10(09:00~14:00) 4/08(09:00~16:00) 5/29(09:00~16:00) 7/07(09:00~14:00) 8/09(09:00~12:00) 8/20(09:00~14:00) 10/22(09:00~14:00) 11/09(09:00~16:00) 11/11(09:00~16:00)		
702404	K6	2000	5/11(09:00~14:00) 5/22(09:00~13:00) 6/14(09:00~16:00) 6/21(09:00~14:00) 6/23(09:00~15:00) 11/21(09:00~16:00) 11/30(09:00~15:00) 12/10(09:00~15:00)		
702405	K6	2000	1/11(09:00~16:00)		

			5/31(09:00~13:00) 6/15(09:00~16:00) 7/26(09:00~16:00) 7/29(09:00~15:00) 12/28(09:00~16:00)		
702406	K6	2000	1/15(09:00~13:00) 2/16(09:00~16:00) 3/24(09:00~15:00) 6/14(09:00~15:00) 8/04(09:00~14:00) 8/05(09:00~16:00) 8/09(09:00~16:00) 11/03(09:00~15:00) 11/23(09:00~14:00) 12/23(09:00~14:00)		
702407	K6	2000	1/11(09:00~16:00) 2/17(09:00~13:00) 6/14(09:00~14:00) 6/25(09:00~16:00) 6/28(09:00~13:00) 9/11(09:00~14:00) 12/02(09:00~13:00) 12/16(09:00~16:00)		
702408	K6	2000	1/28(09:00~16:00) 5/23(09:00~12:00) 6/14(09:00~14:00) 8/12(09:00~13:00) 8/16(09:00~16:00)		

702409	K6	2000	1/13(09:00~15:00) 2/17(09:00~16:00) 3/08(09:00~16:00) 5/23(09:00~15:00) 6/14(09:00~14:00) 8/21(09:00~14:00) 9/12(09:00~16:00) 9/21(09:00~15:00) 10/14(09:00~13:00) 11/24(09:00~16:00) 12/07(09:00~14:00)		
702410	K6	2000	2/15(09:00~16:00) 2/23(09:00~14:00) 3/15(09:00~12:00) 6/26(09:00~15:00) 8/17(09:00~15:00) 10/06(09:00~15:00) 10/10(09:00~16:00) 11/02(09:00~16:00) 12/07(09:00~15:00)		
702411	K6	2000	3/17(09:00~16:00) 3/30(09:00~13:00) 4/16(09:00~13:00) 5/14(09:00~13:00) 5/25(09:00~15:00) 6/14(09:00~14:00) 7/15(09:00~16:00) 10/19(09:00~16:00) 10/21(09:00~14:00) 11/25(09:00~14:00) 11/29(09:00~15:00)		

702412	K6	2000	3/25(09:00~16:00) 5/18(09:00~14:00) 6/15(09:00~16:00) 7/22(09:00~14:00) 10/19(09:00~15:00) 10/27(09:00~16:00) 11/11(09:00~15:00) 11/17(09:00~14:00) 12/22(09:00~15:00)		
702413	K6	2000	1/06(09:00~14:00) 4/08(09:00~16:00) 4/11(09:00~15:00) 5/14(09:00~13:00) 6/15(09:00~16:00) 10/19(09:00~16:00)		
702414	K6	2000	3/25(09:00~14:00) 4/12(09:00~16:00) 8/06(09:00~13:00) 9/07(09:00~14:00) 9/11(09:00~15:00) 10/06(09:00~16:00) 10/14(09:00~14:00) 10/28(09:00~16:00) 10/29(09:00~16:00) 12/01(09:00~14:00)		
702415	K6	2000	1/18(09:00~13:00) 5/14(09:00~16:00) 5/30(09:00~16:00) 6/09(09:00~13:00) 11/10(09:00~16:00)		

			11/15(09:00~16:00) 12/15(09:00~16:00) 12/22(09:00~16:00)		
702416	K6	2000	2/15(09:00~15:00) 4/07(09:00~14:00) 5/31(09:00~16:00) 6/23(09:00~14:00) 7/19(09:00~15:00) 9/18(09:00~16:00) 9/22(09:00~13:00) 10/17(09:00~13:00) 11/15(09:00~16:00) 12/05(09:00~15:00) 12/30(09:00~16:00)		
702417	K6	2000	3/15(09:00~13:00) 5/05(09:00~16:00) 6/15(09:00~15:00) 7/17(09:00~14:00) 8/27(09:00~15:00) 10/19(09:00~16:00) 10/27(09:00~16:00)		
702418	K6	2000	4/13(09:00~16:00) 4/14(09:00~14:00) 6/15(09:00~14:00) 10/25(09:00~16:00)		
702419	K6	2000	5/03(09:00~16:00) 7/13(09:00~13:00) 8/30(09:00~16:00) 9/01(09:00~14:00) 11/09(09:00~16:00) 11/24(09:00~15:00)		

			12/05(09:00~16:00) 12/07(09:00~14:00)		
702420	K6	2000	2/02(09:00~13:00) 3/17(09:00~12:00) 4/16(09:00~16:00) 4/21(09:00~16:00) 5/29(09:00~16:00) 7/13(09:00~12:00) 10/24(09:00~16:00)		
702421	K6	2000	1/12(09:00~14:00) 2/09(09:00~14:00) 3/11(09:00~14:00) 4/13(09:00~16:00) 5/29(09:00~15:00) 11/02(09:00~16:00) 11/05(09:00~15:00) 12/21(09:00~13:00)		
702422	K6	1800	2/25(09:00~15:00) 5/10(09:00~16:00) 6/04(09:00~16:00) 6/25(09:00~16:00) 10/17(09:00~14:00) 11/02(09:00~16:00) 11/05(09:00~15:00) 12/16(09:00~16:00) 12/19(09:00~15:00)		

代碼 運轉情況

K 6 檢修，保養

K 7 故障

K 8 竣工試運轉

K 9 乾燥運轉

K10 大修

K10A 大修逾排程

K11 單獨運轉

K12 線路故障

代碼 運轉情況

K18 核二附屬設備全黑、起動氣渦輪機試機

K19 核三附屬設備全黑、起動氣渦輪機試機

K20 設備超載

K21 試運轉

K22 爐管破

K23 LNG 用量限制

K24 中油 LNG 管路檢修

KK 其他

表 3-7 未來 10 年發電機組設置規劃

111 年～120 年

風力機組

電廠名稱	機組數目	單機容量(MW)	裝置容量(MW)	淨尖峰出力值 (MW)	預計 併聯日期	預計 除役日期	製造商
竹南風力電廠	3	2000	6000	6000		115/2/9	Enercon
竹南風力電廠	1	1800	1800	1800		115/2/9	Enercon
大鵬風力電廠	21	2000	42000	42000		115/2/9	Enercon

2.發電業之年度售電報告

主要揭露再生能源發電業之售電狀況。再生能源發電業則可售予公用售電業、再生能源售電業及透過直供、轉供售予終端用戶。各發電業依其售電對象填報相關內容，含售電量及用戶數。另外，針對售電予終端用戶之再生能源發電業，須另填報未來 10 年售電計畫。

項目	內容	表單編號
1.售予公用售電業之售電量	當年度各能源類別售電量	4-1
2.售予再生能源售電業之售電量	依據各能源類別及不同業者，當年所售予各業者之電量	4-2
3.直供予用戶之售電量	當年度之用戶名稱、行業別、售電實績值	無
4.轉供予用戶之售電量	當年度之用戶名稱、行業別、售電實績值	無
5.再生能源發電業：未來 10 年售電計畫	未來 10 年每年的售電規劃量、每度平均售價與用戶數。	無

表 4-1 售予公用售電業之售電量

110 年度

能源別	本年度實績值 (度)(A)	上年度實績值 (度)(B)	年度差異比較(%) (A/B-1)*100
風力	0	75,186,133	-100
合計	0	75,186,133	-100

表 4-2 售予再生能源售電業之售電量

110 年度

能源別	業者名稱*	本年度實績值 (度)(A)	上年度實績值 (度)(B)	年度差異比較(%) (A/B-1)*100
風力	台汽電綠能股份有限公司	99,207,899	37,231,309	166.46
合計		99,207,899	37,231,309	166.46

三、財務報告

- (1) 年度之收支實績比較表：電業均需填報當年度收支實績比較表。若為發電業，另須編製扣除再生能源收入之調整後收支實績表（再生能源發電業、扣除再生能源收入後純益未達實收資本額 10%之發電業，免附調整後收支實績表）。
- (2) 其它財務報表：依電業組織型態劃分為股份有限公司、非股份有限公司（僅再生能源發電業）。非公開發行公司年度財務報告：資產負債表、綜合損益表、權益變動表、現金流量表及附註或附表。
- (3) 關係企業關係概況（僅再生能源發電業繳交）。

1.收支實績比較表

(1) 收支實績比較表

110 年度

項 目	本年度實績數 (A)	去年度實績數 (B)	年度差異 (A-B)
1. 營業收入	52,014,017	(3,092,517)	55,106,534
電業收入	52,014,017	(3,092,517)	55,106,534
其他營業收入	0	0	0
2. 營業支出	7,423,283	1,595,984	5,827,299
營業成本	6,584,246	1,896,729	4,687,517
營業費用	839,037	(300,745)	1,139,782
3. 營業收益(1-2)	44,590,734	(4,688,501)	49,279,235
4. 稅後盈餘	81,480,736	(5,392,590)	86,873,326

2.年度財務報告*

電業除填報年度收支實績比較表外，另須繳交年度財務報告，包含資產負債表、綜合損益表、權益變動表、現金流量表及其附註或附表。並且，考量各電業因經營型態不同，財報科目可能會有所差異，因此針對年度財務報告不另行訂定表單格式。

另考量年度財務報告所涵蓋之資訊範圍較廣，亦包含部分敏感資訊。因此，基於業者營業秘密之考量，年度財務報告申報後將不予以公開。

電業之組織型態若為公開發行之股份有限公司，則除了繳交年度財務報告，尚須編製最近五年度之財務報告，包含資產負債表、綜合損益表及財務分析表。

另考量年度財務報告所涵蓋之資訊範圍較廣，亦包含部分敏感資訊。因此，基於業者營業秘密之考量，最近五年度之財務報告申報後將不予以公開。